

Tenedo Santé

Hilfsmittel für Ihre Mobilität und Gesundheit



Zu Ihrem Vorteil:

Wir beraten Sie umfassend bei der Wahl des für Sie passenden Hilfsmittels und seiner Ausführung. Sie profitieren dabei von unserem Knowhow in Orthopädietechnik und Rehabilitation. Wählen Sie aus einem breit gefächerten Sortiment mit rund 1 000 Artikeln für alle Bedürfnisse des Alltags.

Profitieren Sie doppelt von unserer Zugehörigkeit zu ZURZACH Care: Wir arbeiten eng mit den behandelnden Ärzten und Therapeuten von ZURZACH Care zusammen. Dies ermöglicht uns, ein Hilfsmittelsortiment anzubieten, das immer auf dem neuesten Stand der Technik ist.

Wir sind Mitglied von Ortho Reha Suisse (ORS) und wir sind ein vom Bundesamt für Sozialversicherungen zugelassener Partner der Invalidenversicherung für Hilfsmittelversorgung.



**«Eine individuell geplante
Versorgung mit medizinischen Hilfsmitteln,
die auf Ihre persönlichen Bedürfnisse
abgestimmt ist, ist uns
ein besonderes Anliegen».**

Agron Bunjaku, Dipl. CPO-D Orthopädietechnikermeister,
Leitung Orthopädietechnik

Sie benötigen Hilfsmittel, um mobil zu bleiben?

Sie wünschen sich die bestmögliche Beratung bei der Auswahl dieser Hilfsmittel?

Wir beraten Sie vollumfänglich und nehmen uns Zeit für Ihre Anliegen. Gemeinsam mit Ihnen finden wir das passende Hilfsmittel bei eingeschränkter Mobilität und zur besseren Bewältigung des Alltags. Wir ziehen dabei die bestehende und zukünftige Wohnsituation sowie den Heilungsverlauf in Betracht. Wir unterstützen Sie bei Fragen im Hinblick auf die Finanzierung des Hilfsmittels und bei der Korrespondenz mit den Sozialversicherungen.



Prothetik und Orthetik

Wir beraten Sie bei der Auswahl der für Sie richtigen Prothese oder Orthese, passen sie für Sie an und sind Ihr Ansprechpartner für alle Fragen rund um Ihre Prothese oder Orthese!

Was sind Prothesen?

Prothesen umfassen den Ersatz von Gliedmassen, Organen oder Organteilen durch künstlich geschaffene, funktionell ähnliche Produkte.

Was sind Orthesen?

Orthesen dienen zur Stabilisierung, Entlastung, Ruhigstellung, Führung oder Korrektur von Gliedmassen oder des Rumpfes.



Unser Sortiment

Mobilität

- Gehhilfen
- Rollatoren
- Rollstühle



Rehabilitation

- Alltagshilfen
- Geräte für Bewegungstraining
- Schuheinlagen
- Kompressionsstrümpfe



Prävention

- Hilfsmittel für besseres Stehen, Sitzen, Liegen und Gehen

Weitere Informationen zu unserem Sortiment finden Sie unter www.tenedosante.ch

Services

- Beratung
- Anpassung von Orthesen und Prothesen
- Vermietung
- Ganganalyse für orthopädische Schuheinlagen



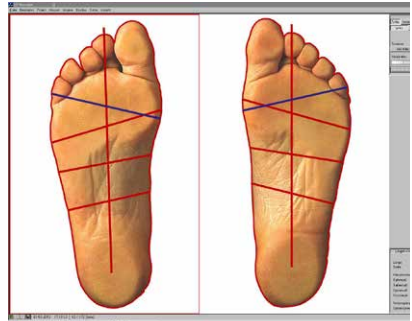


Bei uns kommen Sie auf kurzem Weg zu passgenauen Orthopädischen Schuheinlagen

Gestochen scharfe Bilder in 2 Sekunden dank LED-Technologie

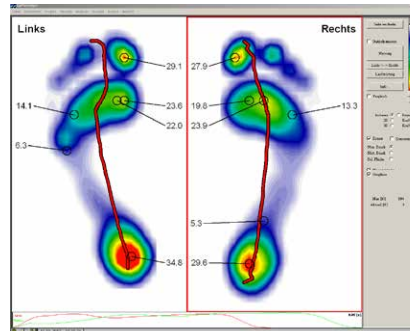
Mit dem optischen 2D Fusscanner GP FussScan s2 erfassen wir in sekunden-schnelle beide Füße unserer Kundinnen und Kunden. Dabei nutzen wir modernste 2D LED-Lichttechnologie.

Aus den Aufnahmen werden die bedeutsamen Fussmasse ermittelt.

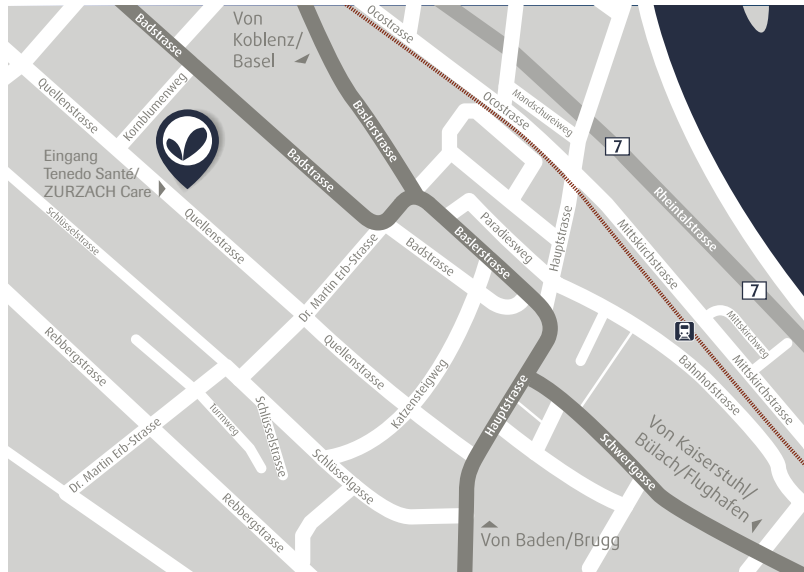


Die schnelle und exakte Erfassung der plantaren Druckverteilung

Mit der Fussdruckmessplattform GP MultiSens erfassen wir die plantare Druckverteilung im Barfußgang. Gemeinsam mit dem Softwaremodul GP Fussdruck vermessen wir anschaulich und innovativ die Füße unserer Kundinnen und Kunden.



So finden Sie uns



Weitere Informationen zu den Angeboten und Öffnungszeiten von Tenedo Santé finden Sie unter: zurzachcare.ch/tenedosante

ZURZACHCare

Tenedo Santé

Quellenstrasse 34
5330 Bad Zurzach

+41 56 269 50 64

tenedosante@zurzachcare.ch

zurzachcare.ch/tenedosante