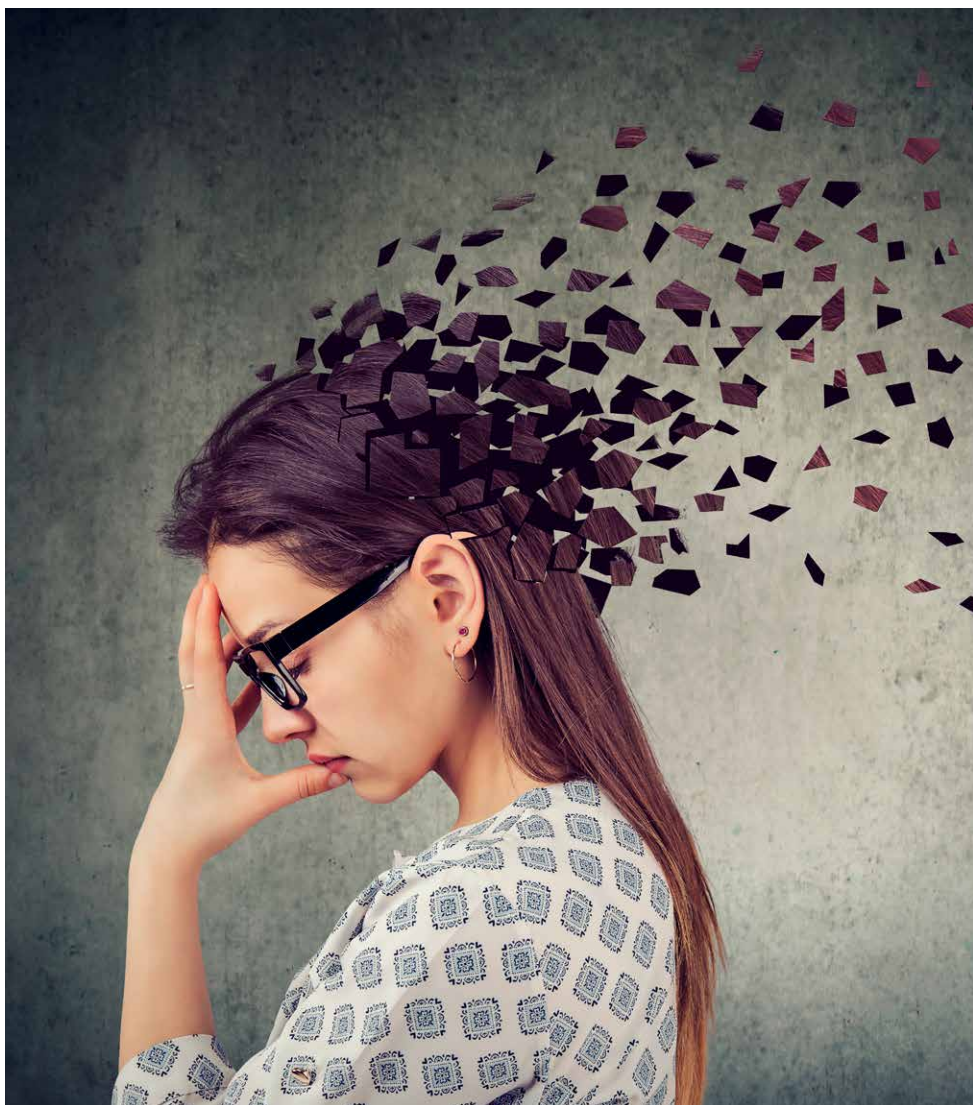


ZURZACHCare

Zentrum für Schmerz,
Schlaf und Psyche Zürich



Der Ursache von Beschwerden auf den Grund gehen

Störungen in jedem einzelnen Teilbereich von Schmerz, Schlaf und Psyche können Menschen in ihrer Lebensführung beeinträchtigen. Das gesamte Ausmass einer Erkrankung wird aber häufig erst festgestellt, wenn alle drei Bereiche gemeinsam betrachtet werden.

Mit dem Ziel, Betroffene mit der passenden Therapie bestmöglich unterstützen zu können, führen wir die drei Kompetenzen erstmals im neuartigen ambulanten Zentrum für Schmerz, Schlaf und Psyche Zürich zusammen. Das in unmittelbarer Nähe zum Hauptbahnhof gelegene Zentrum bietet Patientinnen und Patienten die Möglichkeit, sowohl psychiatrische als auch körperliche Aspekte kombiniert und wohnortnah behandeln zu lassen.

Perspektiven geben: auch komplexen Fällen mit langer Leidensgeschichte

Das Zentrum bietet ein grosses Angebot an Therapien und Behandlungen. Qualifizierte Fachpersonen aus den Bereichen Psychiatrie, Psychotherapie, Neurologie, Orthopädie und Schlafmedizin arbeiten fachübergreifend und lösungsorientiert zusammen. Sie befähigen Patientinnen und Patienten beim Bewältigen ihrer Probleme.

Störungen von Schmerz, Schlaf und Psyche tendieren dazu, den Alltag der Betroffenen langfristig zu dominieren. Deshalb geht es einerseits darum, die Ursachen von Schmerzen, Schlafstörungen und psychischen Beeinträchtigungen zu erkennen und die Beschwerden zu lindern. Andererseits helfen unsere Fachpersonen den Patientinnen und Patienten dabei, ihre Krankheit im Griff zu haben und trotz möglicher Restbeschwerden einen erfüllenden Alltag gestalten zu können. Wir behandeln auch komplexe Fälle langfristig und mit dem Ziel, den Patientinnen und Patienten ihre Selbständigkeit zurückzugeben.

Im Zentrum werden keine psychiatrischen Notfälle wie akute Psychosen und Suizidalität, Delir und auch keine Suchterkrankungen behandelt.

Ihr Wohl ist für uns zentral

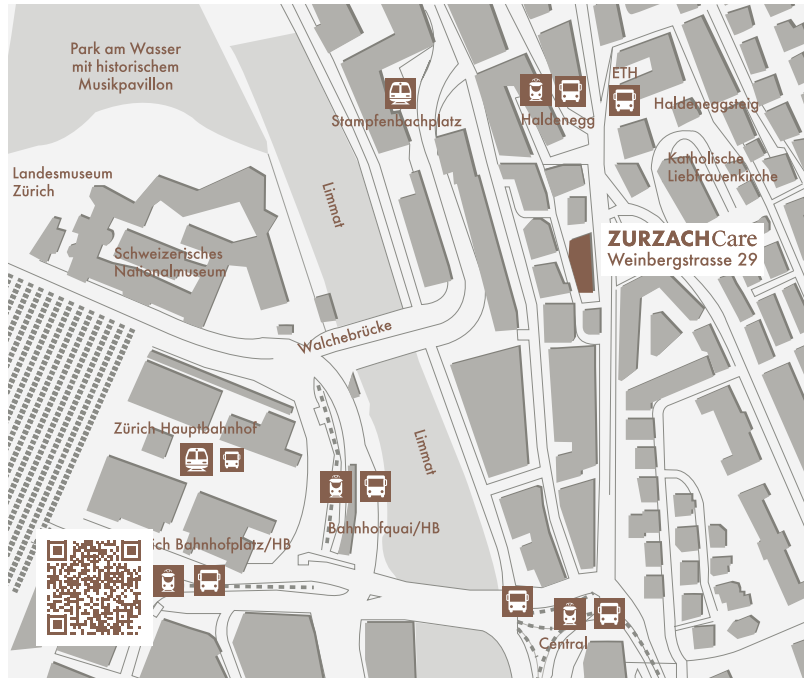
Psychische oder psychosomatische Erkrankungen sind in der Schweiz weit verbreitet. Die Ursachen sind vielfältig. Vielen ist nicht bewusst, dass auch körperliche Erkrankungen wie ein Herzinfarkt oder ein Schlaganfall häufig zu psychischen Problemen führen können. Sind Sie davon betroffen? Sie sind nicht alleine. Uns ist es ein Anliegen, Sie da abzuholen, wo Sie in Ihrem Leben stehen, Sie zu begleiten und mit der entsprechenden Therapie und Behandlung wieder auf Ihren Weg zurückzuführen.

In diesem Prozess sind Sie die wichtigste Person. Ihre aktive Mitarbeit hilft massgeblich beim Bewältigen der eigenen Probleme. Denn erst Ihr Zutun ermöglicht Veränderung. Unser Ziel ist es, dass wir gemeinsam mit Ihnen eine Lösung zur Bewältigung Ihres Schmerzes, Ihrer Schlafstörung oder der psychischen Beeinträchtigung finden, mit der Sie zurechtkommen und die Sie im Genesungsprozess weiterbringt.

Im Zentrum für Schmerz, Schlaf und Psyche Zürich setzen wir auf engen Patientenkontakt, interdisziplinäre Zusammenarbeit im Therapeutenteam und auf eine breite Palette von Behandlungsmöglichkeiten einschliesslich Methoden aus der Psychologie und Komplementärmedizin.



Ihr Weg zu uns



ZURZACHCare

Zentrum für Schmerz, Schlaf und Psyche Zürich
Weinbergstrasse 29
8006 Zürich

Terminvereinbarung

+41 44 213 21 00
ssp.zuerich@zurzachcare.ch
zurzachcare.ch

Öffnungszeiten

Montag bis Freitag 8.00 bis 18.00 Uhr