

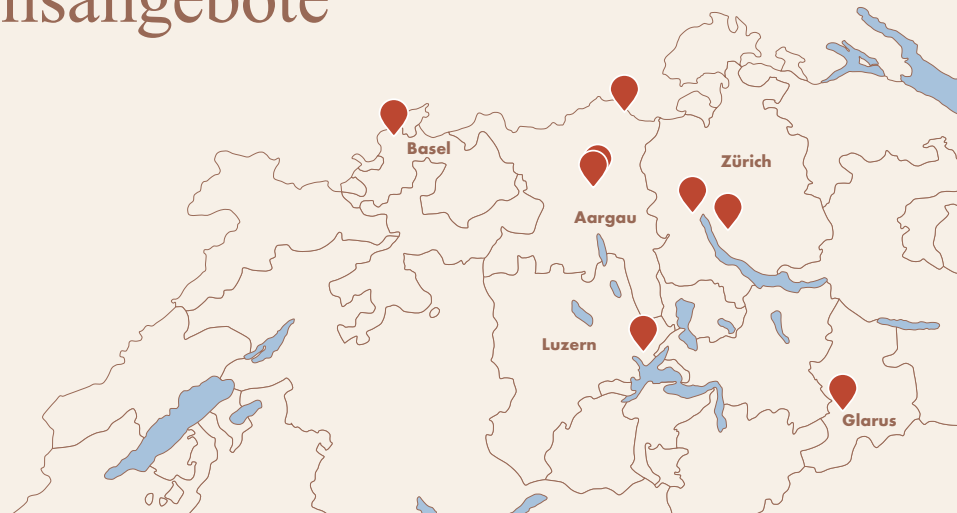
# Unsere Kliniken und deren Rehabilitationsangebote im Überblick



**WEITERE INFOS**  
Stationäre Rehabilitation  
in unseren Rehakliniken  
[zurzachcare.ch/stationaer](http://zurzachcare.ch/stationaer)

## ANMELDUNG

Zentral über Bettendisposition  
+41 56 269 54 20, [bd@zurzachcare.ch](mailto:bd@zurzachcare.ch)



**Rehaklinik Bad Zurzach**  
199 Betten | Stationär | Ambulant  
Quellenstrasse 34  
5330 Bad Zurzach  
+41 56 269 51 51  
[badzurzach@zurzachcare.ch](mailto:badzurzach@zurzachcare.ch)

### Angebotsüberblick

- Internistische Rehabilitation
- Kardiologische Rehabilitation
- Muskuloskeletale Rehabilitation
- Neurologische Rehabilitation
- Geriatrische Rehabilitation
- Schmerzmedizin



**Rehaklinik Baden-Dättwil  
und Akutnahe Rehabilitation**  
58 Betten | Stationär | Ambulant  
Im Ergel 1  
Haus L  
5404 Baden  
+41 56 269 76 00  
[daettwil@zurzachcare.ch](mailto:daettwil@zurzachcare.ch)

### Angebotsüberblick

- Muskuloskeletale Rehabilitation
- Neurologische Rehabilitation
- Überwachungsrehabilitation



**Rehaklinik Baden**  
41 Betten | Stationär | Ambulant  
Bäderstrasse 16  
5401 Baden  
+41 56 203 08 08  
[badenfreihof@zurzachcare.ch](mailto:badenfreihof@zurzachcare.ch)

### Angebotsüberblick

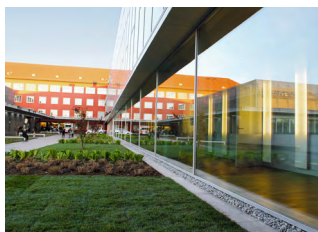
- Internistische Rehabilitation
- Muskuloskeletale Rehabilitation
- Geriatrische Rehabilitation



**Rehaklinik Sonnmatt Luzern**  
54 Betten | Stationär | Ambulant  
Sonnmatt 1  
Postfach 6550  
6000 Luzern 6  
+41 41 375 67 00  
[luzern@zurzachcare.ch](mailto:luzern@zurzachcare.ch)

### Angebotsüberblick

- Muskuloskeletale Rehabilitation
- Neurologische Rehabilitation



**Rehaklinik Zollikerberg**  
36 Betten | Stationär | Ambulant  
Trichtenhauserstrasse 20  
8125 Zollikerberg  
+41 44 397 38 11  
[zollikerberg@zurzachcare.ch](mailto:zollikerberg@zurzachcare.ch)

### Angebotsüberblick

- Muskuloskeletale Rehabilitation



**Rehaklinik Basel**  
45 Betten | Stationär | Ambulant  
Hirzbrunnenstrasse 50  
4058 Basel  
+41 61 685 37 30  
[basel@zurzachcare.ch](mailto:basel@zurzachcare.ch)

### Angebotsüberblick

- Geriatrische Rehabilitation
- Internistisch-onkologische Rehabilitation



**Rehaklinik Braunwald**  
36 Betten | Stationär  
Niederschlachtstrasse 12  
8784 Braunwald  
+41 55 653 51 11  
[braunwald@zurzachcare.ch](mailto:braunwald@zurzachcare.ch)

### Angebotsüberblick

- Psychiatrie mit Schwerpunkt Psychosomatik



**Rehaklinik Limmattal**  
70 Betten | Stationär  
Urdorferstrasse 100  
8952 Schlieren  
+41 44 733 29 00  
[limmattal@zurzachcare.ch](mailto:limmattal@zurzachcare.ch)

### Angebotsüberblick

- Muskuloskeletale Rehabilitation
- Neurologische Rehabilitation
- Überwachungsrehabilitation
- Unfallrehabilitation